



**Poznámka:**  
- na stěhovací trase musí mít veškeré dveře světlost alespoň 900 mm  
- umístění otopných těles musí být navrženo tak, aby nekolidovalo s navrženou technologií, která nejde odtáhnout od zdi


Revize		
Č.	Stručný popis	Datum

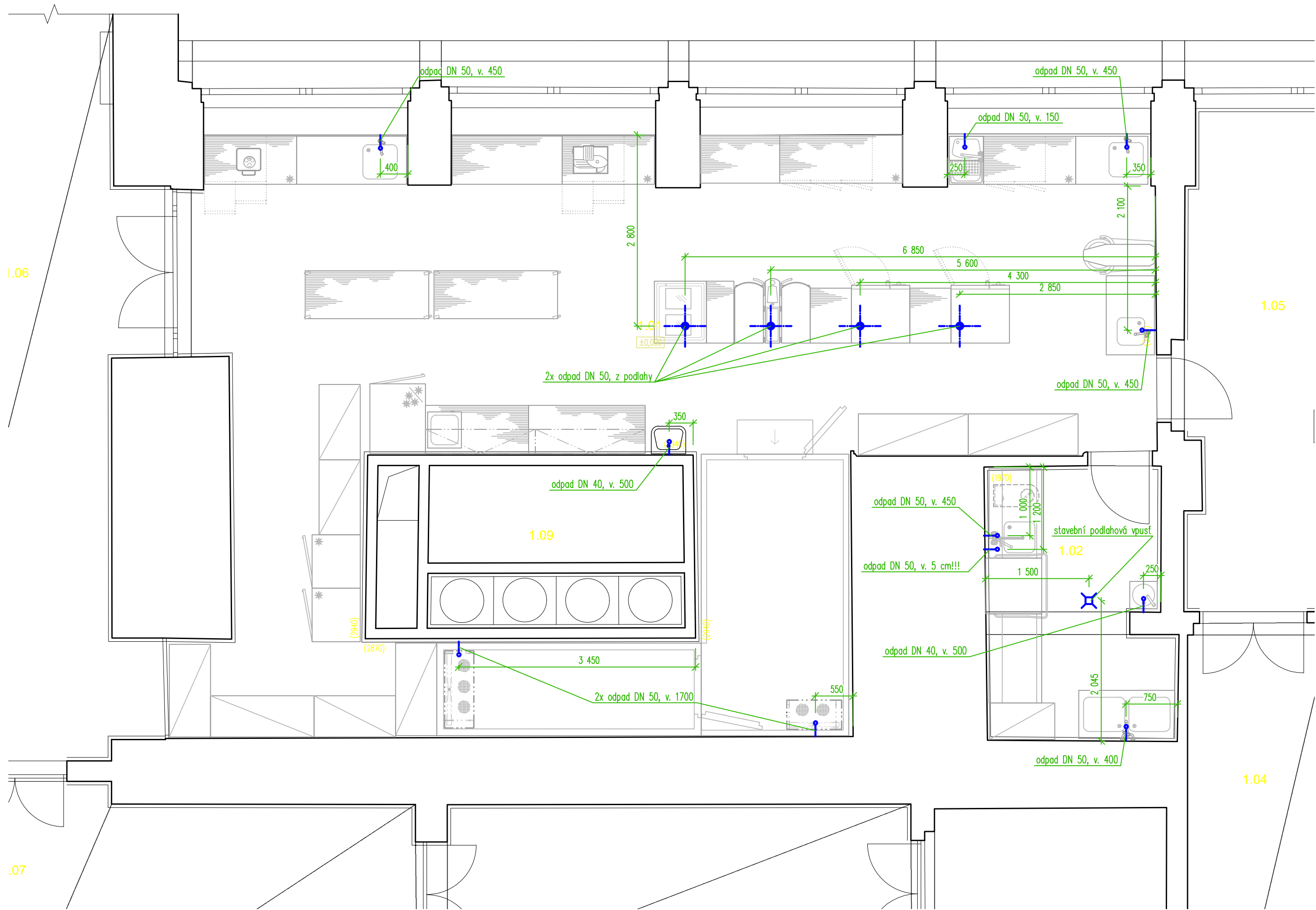
Datum poslední změny: 26.11.2024

UPOZORNĚNÍ – Všechna práva vyhrazena  
Dokumentaci lze používat až po její finanční úhradě. Výkres či část dokumentace může být kopírován a nebo jiným způsobem poskytována a rozšiřována pouze po předchozím písemném souhlasu autora(dle zákona č. 121/2000 sb.). Porušení bude stíháno v souladu s platnými zákony ČR o ochraně autorských práv.

Zodpovědný proj.:	Vypracoval:	Kreslil:	 <div>TeS, spol. s r. o. Chotěboř Technologie stravování tel: 569 621 368, 604 861 681</div>	
Ing. Jaroslav Lacina	Libor Sobotka	David Somsí		
Místo:	Zodpovědný proj.:			
Investor:	Zodpovědný proj.:			
Akce: <b>Hotel Krystal Praha</b>			Formát A4:	A2
			Datum:	— —
			Stupeň:	PD
			Kótování v :	mm
Název části: <b>Technologický projekt stravovacího provozu</b>				
Název výkresu: <b>Členění stravovacího provozu</b>			Měřítko: <b>1 : 50</b>	Číslo výkresu: <b>01</b>

Zodpovědný proj.:	Vypracoval:	Kreslil:	 <b>TeS, spol. s r. o. Chotěboř</b> <b>Technologie stravování</b> tel: 569 621 368, 604 861 681	
Ing. Jaroslav Lacina	Libor Sobotka	David Somsí		
<i>Janinec</i>	<i>Libor</i>	<i>Somsí</i>		
Místo:	Zodpovědný proj.:			
Investor:	Zodpovědný proj.:		Formát A4:	A2
Akce:	<b>Hotel Krystal</b> <b>Praha</b>		Datum:	— —
			Stupeň:	PD
			Kótování v :	mm
Název části:	<b>Technologický projekt</b> <b>stravovacího provozu</b>		Měřítko:	Číslo výkresu: <b>02</b>
Název výkresu:			<b>1 : 50</b>	

Zodpovědný proj.:	Vypracoval:	Kreslil:	 <b>TeS</b> , spol. s r. o. Chotěboř Technologie stravování tel: 569 621 368, 604 861 681	
Ing. Jaroslav Lacina	Libor Sobotka	David Somsí		
<i>J. Lacina</i>	<i>L. Sobotka</i>	<i>D. Somsí</i>		
Místo:	Zodpovědný proj.:		Formát A4:	A2
Investor:	Zodpovědný proj.:		Datum:	__ __
Akce:	<b>Hotel Krystal Praha</b>		Stupeň:	PD
Název části:	<b>Technologický projekt stravovacího provozu</b>		Kótování v :	mm
Název výkresu:	<b>Zadání požadavků na profese - vodoinstalace</b>		Měřítko:	Číslo výkresu:
			<b>1 : 50</b>	<b>03</b>




**Poznámka:**

- odpady od umyvadel budou řešeny v rámci stavební části
- odpady z provozů mytí stolního nádobí, mytí provozního nádobí, přípravy masa a vylevky z kuchyně budou napojeny do kanalizace přes odlučovač tuku (pokud odlučovač provozovatel kanalizace popř. KHS vyžadují)

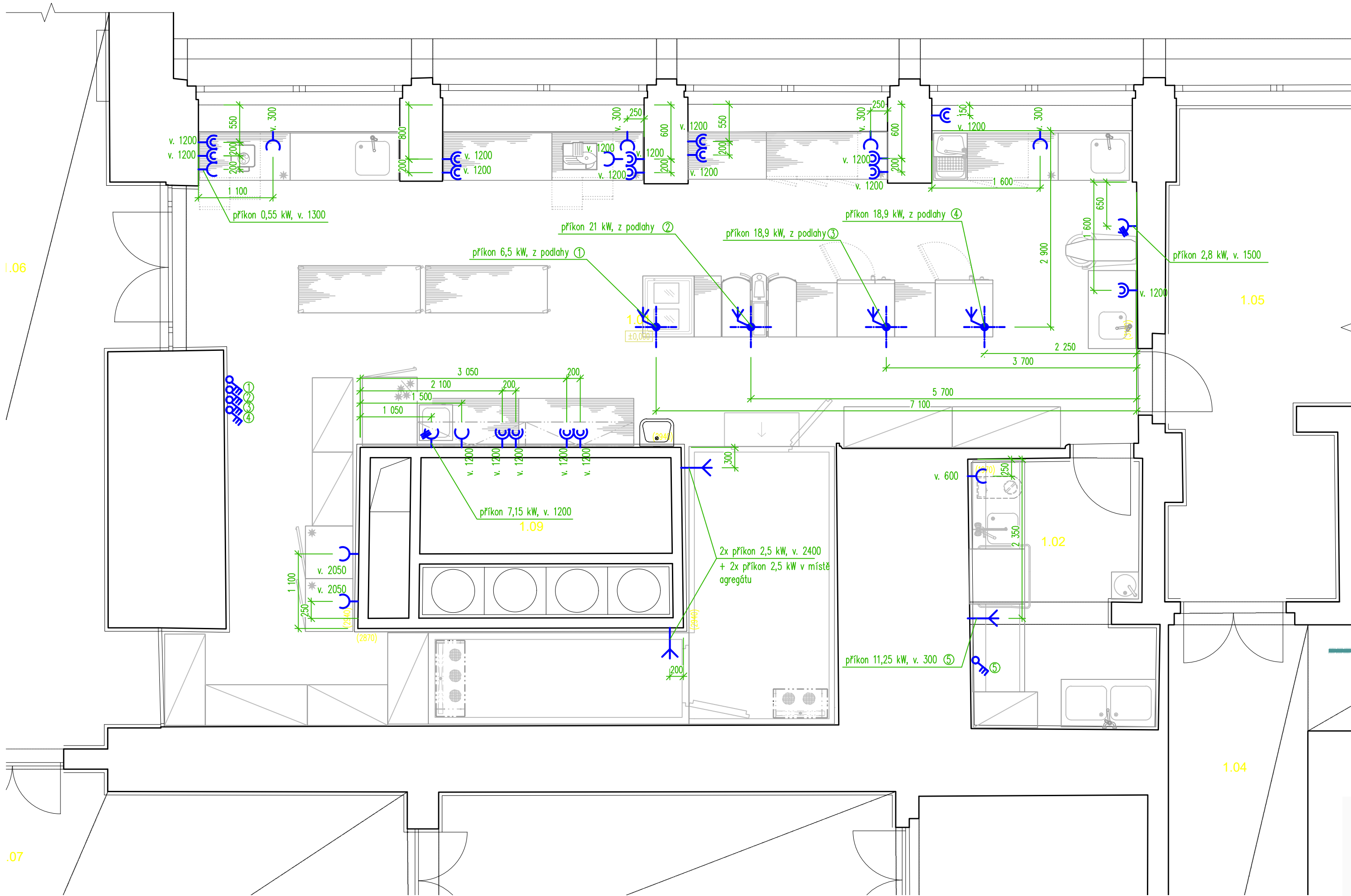
Revize		
Č.	Stručný popis	Datum

Datum poslední změny: 26.11.2024

UPOZORNĚNÍ – Všechna práva vyhrazena  
Dokumentaci lze používat až po její finanční úhradě. Výkres či část dokumentace může být kopírován a nebo jiným způsobem poskytována a rozšiřována pouze po předchozím písemném souhlasu autora(dle zákona č. 121/2000 sb.). Porušení bude stíháno v souladu s platnými zákony ČR o Ochraně autorských práv.

Zodpovědný proj.:	Vypracoval:	Kreslil:	 <b>TeS, spol. s r. o. Chotěboř</b> Technologie stravování tel: 569 621 368, 604 861 681	
Ing. Jaroslav Lacina	Libor Sobotka	David Somsí		
Místo:	Zodpovědný proj.:			
Investor:	Zodpovědný proj.:			
Akce: <b>Hotel Krystal Praha</b>			Formát A4:	A2
			Datum:	— —
			Stupeň:	PD
			Kótování v :	mm
Název části: <b>Technologický projekt stravovacího provozu</b>				
Název výkresu: <b>Zadání požadavků na profese - kanalizace</b>			Měřítko: <b>1 : 50</b>	Číslo výkresu: <b>04</b>





Legenda:

- zásuvka nebo dvouzásuvka na 230V – rezerva nad pracovní plochou
- zásuvka na 230V, příkon 0,5kW (pokud není uvedeno jinak)
- vypínač na 400V
- vývod na 400V
- vývod ze země na 400V
- vývod na 230V
- vývod ze země na 230V
- vypínač na 230V
- zásuvka na 400V
- zásuvka na PC


Poznámka:

- veškeré vývody musí být z kabelu CYSY nebo H07RN-F a mít volný konec min. 2500 mm
- u digestoře bude vyveden vypínatelný vývod na osvětlení 1 kW
- kabel pro řízení optimalizace energie bude upřesněn dodavatelem tohoto zařízení


Revize		
Č.	Stručný popis	Datum

Datum poslední změny: 26.11.2024

UPOZORNĚNÍ – Všechna práva vyhrazena  
Dokumentaci lze používat až po její finanční úhradě. Výkres či část dokumentace může být kopírován a nebo jiným způsobem poskytována a rozšiřována pouze po předchozím písemném souhlasu autora(dle zákona č. 121/2000 sb.). Porušení bude stíháno v souladu s platnými zákony ČR o Ochraně autorských práv.

Zodpovědný proj.:	Vypracoval:	Kreslil:	 <div>TeS, spol. s r. o. Chotěboř Technologie stravování tel: 569 621 368, 604 861 681</div>	
Ing. Jaroslav Lacina	Libor Sobotka	David Somsí		
Místo:	Zodpovědný proj.:			
Investor:	Zodpovědný proj.:			
Akce:	Hotel Krystal Praha			
Název části:	Technologický projekt stravovacího provozu			
Název výkresu:	Zadání požadavků na profese - elektroinstalace		Měřítko:	Číslo výkresu:
			1 : 50	05



Zodpovědný proj.:	Vypracoval:	Kreslil:	 <b>TeS</b> , spol. s r. o. Chotěboř Technologie stravování tel: 569 621 368, 604 861 681	
Ing. Jaroslav Lacina	Libor Sobotka	David Somsí		
<i>J. Lacina</i>	<i>L. Sobotka</i>	<i>D. Somsí</i>		
Místo:	Zodpovědný proj.:			
Investor:	Zodpovědný proj.:		Formát A4:	A2
Akce:	<b>Hotel Krystal Praha</b>		Datum:	__/__/__
Název části:	<b>Technologický projekt stravovacího provozu</b>		Stupeň:	PD
Název výkresu:	<b>Zadání požadavků na profese - vzduchotechnika</b>		Kótování v :	mm
			Měřítko:	Číslo výkresu:
			<b>1 : 50</b>	<b>07</b>